

Kleine Umstellung. Große Wirkung.



So steigern Sie Ihre
CO₂-Transparenz!



Verbrauchsmaterialien
als Stellschraube für eine
verbesserte ESG-Bilanz



Hygienepapiere

Spendersysteme

Abfallbeutel & Entsorgungslösungen

Tücher & Möpfe

Reinigungs-Chemie

Gemeinsam für eine bessere Zukunft!

DEISS

Wir leben Hygiene
DR.SCHNELL
QUALITÄT UND SERVICE

ECOLAB

KIEHL

Kimberly-Clark
PROFESSIONAL

Numatic

tana
PROFESSIONAL

TORK

wepa

Der stille Klimafaktor



Warum ESG* jetzt auf der Agenda steht?!

Nachhaltigkeitsberichte sind mittlerweile unverzichtbar für viele Unternehmen und öffentliche Einrichtungen und somit ein ständiger Begleiter im Unternehmensalltag.

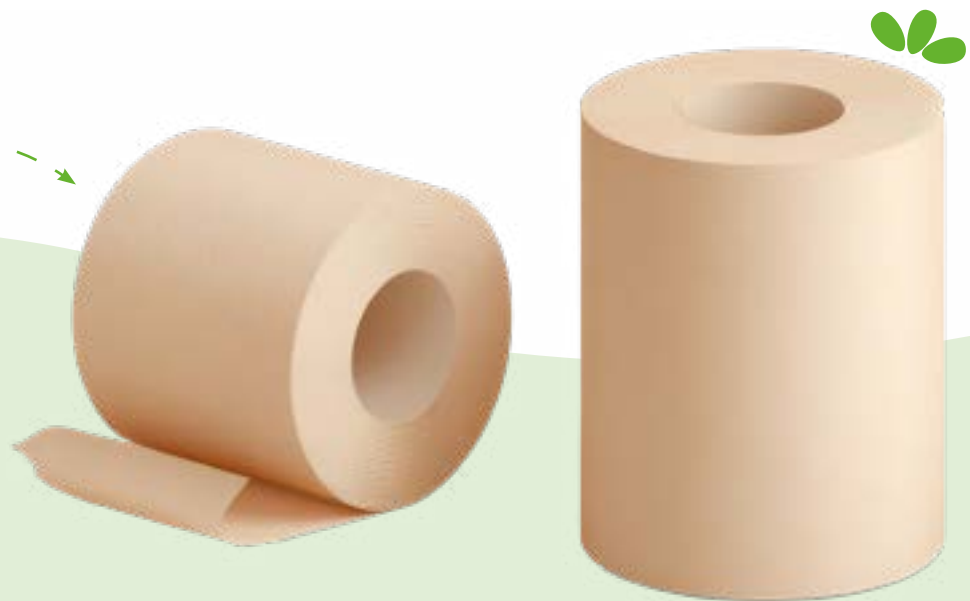
Durch die in Kraft getretene EU-Richtlinie, der Corporate Sustainability Reporting Directive (kurz CSRD), müssen Nachhaltigkeitsziele neu gesteckt werden.

Wir unterstützen dabei!

„Verbrauchsmaterialien sind die schnellsten und einfachsten Hebel in der Nachhaltigkeitsstrategie.“

Wir zeigen auf, warum die richtige Produktwahl entscheidend für Ihren Nachhaltigkeitsbericht sein kann.

*ESG = Environmental, Social, Corporate Governance – Umwelt, Soziales und Unternehmensführung



CO2-Reduktion

UN-Nachhaltigkeitsziele

Ressourcenmanagement

Klimarelevante Emissionen

Leistungsindikatoren

Nachhaltigkeitsstrategie

ESG & CSRD – Herausforderungen und Chancen für Einkauf & Facility Management



Wer ist betroffen? Welche Berichte sind erforderlich?

Die Pflicht zur Erstellung eines Nachhaltigkeitsberichts gemäß der EU-Richtlinie zur Nachhaltigkeitsberichterstattung (CSRD) betrifft verschiedene Unternehmen. Die genauen Kriterien und Fristen variieren je nach Unternehmensgröße, Rechtsform und Kapitalmarktorientierung. Offengelegt werden müssen Informationen zu ESG-Themen anhand der European Sustainability Reporting Standards (ESRS). Das sind Daten zu Energie- und Wasserverbrauch, CO₂-Emissionen, Abfallmanagement sowie sozialen Aspekten wie Arbeitsbedingungen und Gesundheitsschutz. Diese Informationen müssen bei einer Pflicht zur Nachhaltigkeitsberichterstattung von einem Wirtschaftsprüfer testiert werden.



Scope-3-Emissionen: Warum Einkauf und Hygieneartikel relevant sind?

Scope-3-Emissionen umfassen indirekte Emissionen entlang der Wertschöpfungskette, einschließlich der Herstellung von eingekauften Produkten wie Hygieneartikeln. Der Einkauf spielt eine zentrale Rolle bei der Erhebung dieser Daten, da er Informationen von Lieferanten sammeln und bewerten muss. Die Auswahl umweltfreundlicher Produkte kann dazu beitragen, diese Emissionen zu reduzieren.



Nachhaltigkeit als Beschaffungskriterium – das neue Normal

Nachhaltigkeit entwickelt sich zu einem zentralen Kriterium im Beschaffungswesen. Unternehmen integrieren ESG-Kriterien in ihre Einkaufsprozesse, um langfristig wettbewerbsfähig zu sein. Dies erfordert eine enge Zusammenarbeit mit Lieferanten und die Nutzung digitaler Tools.

Fazit Die Integration von **ESG- und CSRD-Anforderungen** in Einkauf und Facility Management ist nicht nur eine gesetzliche Verpflichtung, sondern bietet auch die Chance, **nachhaltige und effiziente Unternehmensprozesse** zu etablieren. Durch proaktives Handeln können Unternehmen ihre **Umweltbilanz verbessern** und sich zukunftsfähig aufstellen.

Die 4 ESG-relevanten Hebel im Bereich Reinigung & Hygiene

1 Hygienepapier & Spendersysteme

- Verbrauchsoptimierung beginnt beim Papier
- Innovative Spendersysteme zur Senkung des Ressourcenverbrauchs
- Circular Economy – vom Altpapier zum neuen Hygienepapier



2 Reinigungs-Chemie

- Nachhaltige Rezepturen – weniger Chemie, mehr Wirkung
- Recyclebare Verpackungen – Kreislaufdenken konkret
- Smarte Dosiersysteme – Sicherheit & Effizienz vereint



3 Abfallbeutel & Entsorgungslösungen

- Materialauswahl: Der erste Hebel für Ressourceneffizienz
- Verpackung & Logistik: Volumen clever reduzieren
- Kreislaufwirtschaft: Vom Abfall zur Ressource
- Ökobilanz & Zertifikate: ESG-Konformität nachweisen



4 Reinigungsbedarf – Mopp- & Tuchsysteme

- Nachhaltige Textilrohstoffe und Produktion
- Langlebige Produkte – weniger Ersatzbedarf
- Optimierte Reinigungskonzepte – Effizienz im Einsatz



Dokumentation

Umweltzeichen

Verbrauchsumstellung

Kennzahlen & Nachweise

ESG-Relevanz





1 Hygienepapier & Spendersysteme

Ein einfacher Hebel mit messbarem Impact

Hygienepapierprodukte wie Handtuchpapier oder Toilettenpapier gelten oft als banal – dabei sind sie ein überraschend effektiver Hebel in der ESG-Strategie: Sie zählen zu den meistgenutzten Verbrauchsmaterialien. Mit der richtigen Auswahl lassen sich nicht nur CO₂-Emissionen und Restmüll signifikant reduzieren, sondern auch konkrete Nachweise für die Nachhaltigkeitsberichterstattung generieren.

Verbrauchsoptimierung beginnt beim Papier

Ein wichtiger Hebel liegt in der Produktwahl. So zeigt sich z. B., dass bei einlagigem Handtuchpapier im Schnitt bis zu 5 Blatt pro Trocknungsvorgang benötigt werden – bei hochwertigem, zweilagigem Papier hingegen oft nur 2–3 Blatt. Durch diesen Unterschied lässt sich der Verbrauch um bis zu 40 % senken, ohne Komforteinbußen – ein echter Effizienzgewinn.

Ihr ESG-Vorteil Reduzierung Ressourceneinsatz um bis zu 40 % und Kostensenkung

Innovative Spendersysteme

Moderne Spendersysteme setzen auf Einzeltuchentnahme, langlebige Materialien und wartungsarme Technik. Dank intelligenter Schnittmechanik oder sensorgesteuerter Abgabe wird der Verbrauch optimiert und die Hygienesicherheit erhöht.

- Hergestellt aus recycelbarem Monomaterial
- Kein Stromverbrauch bei manuellen Systemen
- Reduzierter Papierverbrauch durch Einzelblattfunktion
- Lange Nachfüllintervalle = weniger Logistik

Ihr ESG-Vorteil Senkung Papier- und Energieverbrauch, mehr Hygienesicherheit und langlebige, recycelbare Materialien

Circular Economy – Mit KLEIN vom Altpapier zum neuen Hygienepapier

Ein besonderes ESG-Highlight bieten die zirkularen Systeme und wir unterstützen dabei: Sie sammeln Ihr gebrauchtes Handtuchpapier separat. KLEIN übernimmt die Logistik und der Papierhersteller recycelt es zu neuem Hygienepapier. Ein geschlossener Materialkreislauf, der nicht nur Abfall reduziert, sondern direkt messbare Einsparungen für CO₂- und Abfallkennzahlen bringt.

- Reduktion von Restmüll & Abfallkosten
- Nachweisbarer Beitrag zur Kreislaufwirtschaft

Jetzt KLEIN kontaktieren!



Ihr ESG-Vorteil Geschlossener Materialkreislauf und messbare CO₂- und Abfalleinsparungen



Kimberly Clark Pro

Tork (Essity)

Satino (WEPA)

Recyclinganteil & Faserstrategie	Fokus auf Recycling & abfallfreie Produktion	Recyclinganteil produktabhängig, FSC®-Fokus	Recyclingfasern, Chinaschilf & Karton als Alternative
Energiequellen für Produktion	100% Windenergie für Tissue-Produktion (EU)	Grünstrom in der EU, Klimastrategie integriert	100% Grünstrom für Recyclingpapier
Zertifizierungen (Papier/Spender)	FSC®, UL Ecologo®, NSF, EPA	Blauer Engel, EU Ecolabel, FSC®, Red Dot/iF Awards	Blauer Engel, EU Ecolabel, FSC®, Circular Brand of the Year
Circular Economy-Ansatz	Right Cycle™ (Rücknahme & Upcycling von Spendern)	Tork Paper Circle® (Europas 1. Closed-Loop-Recycling-System)	Paper Loop, Circular Services
Smart-Spenderlösungen	Berührungslose Spender, lange Lebensdauer	Sensor- & Einzelblattspender, CO ₂ -neutral zertifizierbar	Manuelle & berührungslose Systeme mit Verbrauchsoptimierung
Verpackung & Kunststoffstrategie	100% abfallfrei in EU-Werken, Kunststoffreduktion	Bis 90% recyclebare Materialien, Kunststoffanteil <30%	Zunehmender Anteil recyclebarer Materialien
Transparenz & ESG-Kommunikation	Globale Transparenzplattform & Nachhaltigkeitsstrategien	Lebenszyklusmodell mit Umweltfaktor	Detaillierter Nachhaltigkeitsbericht, Auditierung mit Partnern (z. B. WWF)



2 **Reinigungs-Chemie**

Nachhaltigkeit mit System

Reinigungsmittel sind Pflichtprodukte im täglichen Einsatz – über alle Bereiche hinweg. Genau deshalb sind sie ein effektiver Hebel zur Senkung von CO₂-Verpackungsabfall und Gefahrstoffeinsatz. Führende Hersteller zeigen, wie moderne Reinigungs-Chemie zur ESG-konformen Lösung wird: Durch umweltschonende Rezepturen, intelligente Verpackungssysteme und smarte Dosiertechnologie.



Nachhaltige Rezepturen – Weniger Chemie, mehr Wirkung

Die nachhaltige Rezeptur beginnt bei der Auswahl der Inhaltsstoffe: Moderne Reinigungsmittel setzen auf biologisch abbaubare Tenside, verzichten auf Mikroplastik, aggressive Lösemittel und überflüssige Duftstoffe. Viele Hersteller entwickeln mittlerweile hochkonzentrierte oder vordosierte Produkte, die bei geringerer Menge denselben Reinigungseffekt erzielen – und damit weniger Wasser, Energie und Chemie verbrauchen.

- Nachhaltige, zertifizierte Cradle-to-Cradle-Strategien
- Pflanzenbasierte Inhaltsstoffe
- Verzicht auf Gefahrstoffe – trotzdem hochwirksam bei minimaler Dosis

Ihr ESG-Vorteil Biologisch abbaubare Inhaltsstoffe und hohe Ressourceneinsparungen

Recyclbare Verpackungen – Kreislaufdenken konkret

Viele nachhaltige Hersteller optimieren längst nicht mehr nur die Flasche, sondern das komplette Verpackungssystem: Von der Rohstoffquelle über den Materialmix bis zur Rückführung. Ziel ist, möglichst recycelbare, ressourcenschonende und wiederverwendbare Lösungen zu etablieren – ganz im Sinne der EU-Kreislaufwirtschaftsstrategie.

- Flaschen mit bis zu 100% Recyclatanteil
- Faltbare, vollständig recyclingfähige Nachfüllverpackungen
- Optimierte Verpackungsformate für reduziertes Transportvolumen
- Refill-Systeme, Kartuschen ohne Außenverpackung

Ihr ESG-Vorteil Förderung der Kreislaufwirtschaft, Reduktion von CO₂-Emissionen & Plastikmüll

Smarte Dosiersysteme – Sicherheit & Effizienz vereint

Ein unterschätzter Hebel ist die Dosiergenauigkeit: Wer exakt reinigt, vermeidet Überdosierung, schützt Mitarbeitende und reduziert Folgekosten durch zu hohen Chemikalieneinsatz. Smarte Dosierlösungen – stationär oder mobil – sind längst Standard bei professionellen Herstellern.

- Sprühköpfe für verschiedene Reiniger, vordosierte Portionssticks oder Pumpdosierer
- Farbcodierte Dosierstationen
- Viele Produkte ohne Gefahrstoffkennzeichnung

Ihr ESG-Vorteil Steigerung der Arbeitssicherheit und Wirtschaftlichkeit



Dr. Schnell

Ecolab

Kiehl

Tana (Green Care)

Nachhaltige Rezeptur	CO ₂ -neutrale Reiniger (Ecolution), biobasierte Inhaltsstoffe	Effizient & konzentriert (MAXX-Serie)	Nachwachsende pflanzliche Rohstoffe oder Rohstoffe aus Recycling-Kreislauf	Pflanzenbasierte Rezepturen, tana Green Care klimaneutral
Biologische Abbaubarkeit	Hoch	Hoch	Hoch	Bis zu 98%
Verpackung/Recyclatanteil	Recyclingflaschen, biobasierte Materialien	Faltflaschen mit 30% PCR-Kunststoff	Kunststoffverpackungen mit bis zu 95% PCR-Materialien	Flaschen bis zu 100% Recyclat, optimierte Formate
Refill-/Reuse-Systeme	Durch PEG-Sticks Dosierung ohne Plastik, Refillkartuschen	1L-Nachfüllsysteme, platzsparend bis zu 95% weniger Abfall & 60% weniger CO ₂ -Emissionen	Mehrwegsystem bei 5-, 10-, 20-, 25- und 200-L-Gebinden	Performance Calculator, Kreislaufsystem
Dosiersysteme	Pumpdosierer, einfache Anwendungssysteme	Farbcodierte mobile Stationen, präzise und extrem niedrige Dosierung	Trigger-Sprüher mit hohem PCR-Kunststoff-Anteil, hochkonzentrierte Produkte	Click-Systeme, mobile Sprühköpfe (Quick & Easy)
Zertifikate	ECO-Collection: EU Ecolabel, C2C Gold, ISO-Bilanzierung, klimaneutral seit 2021	MAXX S & MAXX PLUS-Linien: EU Ecolabel, C2C mit 30% PCR-Kunststoffen, klimaneutral bis 2030	EU Ecolabel, Blauer Engel, Umweltzeichen nach DIN EN ISO 14024, Nordic Swan, Umweltzeichen (AUT)	EU Ecolabel, Cradle to Cradle, Switch-Reiniger: Europäische Innovation Award
Besonderheiten	Zero-Waste, CO ₂ -Rechner online	95% Abfallreduktion	Rücknahmesystem, Mehrwegsystem	CO ₂ -Rechner online



3 **Abfallbeutel & Entsorgungslösungen**

Kreisläufe schließen, CO₂ sparen

Abfallbeutel sind ein klassischer Verbrauchsartikel mit scheinbar geringer Relevanz – doch auch hier steckt erhebliches Potenzial für CO₂-Einsparung, Ressourcenschonung und eine ESG-konforme Beschaffung. Durch die gezielte Auswahl nachhaltiger Materialien, intelligenter Verpackungskonzepte und zertifizierter Produktlinien können Unternehmen ihren ökologischen Fußabdruck sichtbar reduzieren – bei gleichbleibender Entsorgungsleistung.

Materialwahl – Der erste Hebel für Ressourceneffizienz

Moderne Entsorgungslösungen basieren auf einer Auswahl an Materialien, die entweder durch Recyclingprozesse gewonnen oder biobasiert hergestellt wurden. Wichtig ist dabei die Wahl zwischen LDPE (Low Density = Niedrige Dichte) und HDPE (High Density = Hohe Dichte), je nach Anforderung an Stabilität und Ressourceneinsatz.

- Recyclingkunststoff (PCR): Aus haushaltsnahen oder gewerblichen Sammlungen (Post Consumer Recycling)
- Biobeutel: Biologisch abbaubar und kompostierbar, v. a. für sensible Entsorgungsbereiche geeignet
- LDPE/HDPE mit Recyclatanteil: Bieten je nach Mischung Reißfestigkeit und Materialeinsparung



Ihr ESG-Vorteil Primärrohstoffe, Reduktion von CO₂-Emissionen in Produktion & Logistik

Verpackung & Logistik – Volumen clever reduzieren

Hersteller setzen zunehmend auf rollenoptimierte Verpackungseinheiten und faltenoptimierte Säcke, die im Vergleich zu konventionellen Verpackungen deutlich weniger Platz im Lager und beim Transport benötigen:

- Flache Rollkerne mit maximalem Inhalt
- Multilayer-Technologien für dünnere, aber stabile Beutel
- Reduktion der Umverpackung (z. B. keine Einzelfolien)

Ihr ESG-Vorteil Weniger Lagerbedarf, geringere Transportkosten und weniger CO₂-Ausstoß

Kreislaufwirtschaft – Vom Abfall zur Ressource

Nachhaltige Hersteller wie Deiss und Pakufol haben eigene Rücknahmekonzepte etabliert oder integrieren bereits heute vollständig geschlossene Wertstoffkreisläufe. Hierbei wird aus entsorgtem Kunststoff wieder ein neuer Sack – ohne Qualitätsverlust.

- Verwendung von sortenreinem Recyclingmaterial

- Eigene Aufbereitungsanlagen oder Kooperationen mit Recyclern
- Rücknahme- und Wiedereinsatzsysteme in Pilotregionen

ESG-Vorteil Senkung der Scope-3-Emissionen, Nachweis für CSR-/ESG-Berichte

Ökobilanz & Zertifikate – ESG-Konformität nachweisen

Zertifikate wie der Blaue Engel, ISO-Zertifizierungen oder ein firmeninterner CO₂-Rechner machen nachhaltige Abfalllösungen messbar und vergleichbar. Unternehmen erhalten damit valide Daten für Nachhaltigkeitsberichte und Lieferkettenkommunikation.

- Umweltzeichen für Recyclinganteil, Lebensdauer, Kompostierbarkeit
- Lebenszyklusanalysen (LCAs) und CO₂-Kalkulatoren
- Umweltmanagement-Zertifizierungen nach DIN EN ISO

Ihr ESG-Vorteil Revisionsicherer Nachweis für ESG-Audits, glaubwürdige Kommunikation nach außen

Fazit Auch im Bereich der Abfallentsorgung lohnt sich ein genauer Blick: Durch den Umstieg auf Recyclingmaterialien, optimierte Verpackungseinheiten und zertifizierte Produktlinien leisten Unternehmen nicht nur einen Beitrag zum Umweltschutz – sie schaffen gleichzeitig messbare Vorteile für ihre ESG-Berichterstattung. Abfallbeutel werden so zum stillen Treiber nachhaltiger Transformation.

DEISS



DEISS Premium Plus



DEISS First Plus



DEISS Universal Plus

Materialkonzepte

LDPE, HDPE, Biobeutel, Recyclingkunststoff (PCR)

Rezyklatanteil

bis 100% bei First Plus PCR

Besondere Technologien

Multilayertechnologie, Thermo-Druck, sortenreines Recycling

Volumenoptimierung

Geringes Rollenvolumen, reduziert Transportvolumen und benötigten Lagerplatz

Zertifikate & Nachweise

ISO 14001, Blauer Engel, CO₂-Rechner

Kreislaufwirtschaft

Eigene Recyclinglinie, geschlossener Kunststoffkreislauf

ESG-Vorteile

CO₂-Einsparung durch Rezyklate & Logistikkreduzierung



4

Reinigungsbedarf – Mopp- & Tuchsysteme

Wiederverwendbare Reinigungstextilien wie Moppbezüge und Mikrofasertücher gehören zu den langlebigsten Verbrauchsmaterialien in der Gebäudereinigung. Unternehmen, die auf nachhaltige Textilien und effiziente Reinigungssysteme setzen, profitieren mehrfach – durch Ressourcenschonung, Abfallvermeidung und eine positivere ESG-Bilanz.

Nachhaltige Textilrohstoffe & Produktion

Hersteller wie Numatic setzen auf qualitativ hochwertige Textilfasern, um die Langlebigkeit und Umweltperformance ihrer Produkte zu maximieren:

- Engagement für CO₂-Neutralität ab 2024
- Einsatz langlebiger Materialien, minimierter Ressourceneinsatz und robustem Design
- Nachhaltigkeitsbericht dokumentiert Fortschritte in Energie, Abfall und Verpackung
- Take-Back-System zur Aufbereitung gebrauchter Mikrofasertücher inkl. jährlichem Zertifikat für teilnehmende Unternehmen zur Dokumentation der CO₂-Einsparung

Ihr ESG-Vorteil Lange Lebensdauer senkt Material- und CO₂-Aufwand über den Produktlebenszyklus hinweg.

Langlebige Produkte – weniger Ersatzbedarf

Die Robustheit und Waschbarkeit von Mopp- und Tuchsystemen sind Schlüsselfaktoren. Eine hohe Anzahl von Waschgängen gleicht den häufigen Einsatz hochwertiger Textilien aus:

- Wiederverwendbare Mikrofasertücher halten deutlich länger als Einweg-Alternativen und reduzieren gleichzeitig Abfall
- Moppbezüge aus Misch- oder Naturfasern sind mehrfach waschbar – eingesetzte Volumina sinken, Kosten und Ressourcenverbrauch ebenfalls

Ihr ESG-Vorteil Weniger Verbrauch, weniger CO₂-Ausstoß und reduzierte Entsorgungskosten über die Nutzungsdauer

Optimierte Reinigungskonzepte – Effizienz im Einsatz

Effektives und nachhaltiges Reinigungshandeln ist mehr als der reine Textilgebrauch – es geht um durchdachte Systemlogik:

- Farbkodierung für unterschiedliche Reinigungszonen verhindert Kreuzkontamination und optimiert Waschzyklen
- Hochwertige Halter- und Reinigungssysteme gewährleisten einfache Handhabung und lange Nutzungsintervalle
- Technische Merkmale (z. B. hohe Saugfähigkeit, geringe Faserabgabe) ermöglichen weniger Chemie- und Wassereinsatz

Ihr ESG-Vorteil Effektivere Reinigung, geringere Umweltbelastung, weniger Verbrauch und längere Produktlebensdauer

Zertifizierte Nachhaltigkeit – transparente Kommunikation

Vertrauenswürdige ESG-Berichte benötigen belastbare Daten und Zertifikate: Numatic liefert einen umfassenden Nachhaltigkeitsbericht mit Kennzahlen zu CO₂, Energie, Abfall, Verpackung und produktbezogenen Umweltwirkungen.

Ihr ESG-Vorteil Nachvollziehbare Nachhaltigkeitsleistungen, auditierbare Daten für Lieferketten und Berichterstattung



Fazit Nachhaltige Mopp- und Tuchsysteme sind ein unterschätzter, aber überaus wirkungsvoller Hebel zur Reduzierung von Abfall, CO₂ und Ressourceneinsatz. Unternehmen profitieren mit langlebigen Textilien, kurzen Lieferketten und zertifizierten Konzepten nicht nur ökologisch, sondern stärken zugleich ihre Compliance und ESG-Positionierung im Wettbewerb.

Numatic



Textilrohstoffe	Langlebige Materialien, robustes Design
Energie & Emissionen	Nachhaltigkeitsbericht 2024 mit Kennzahlen zu CO ₂ , Energie, Abfall, Verpackung
Produktlebensdauer	Robuste, langlebige Systeme, geringer Ersatzbedarf
Reinigungssysteme	Systemlogik (Farbkodierung) mit Fokus auf Effizienz und Robustheit
Umweltvorteile	Ressourcenschonung über Produktlebenszyklus, dokumentierte Fortschritte, innovatives Take-Back-System zur Aufbereitung gebrauchter Microfasertücher
Transparenz & Kommunikation	Umfassender ESG-Bericht mit konkreten Umweltkennzahlen
ESG-Vorteile	Reduktion von CO ₂ -Emissionen durch langlebige, mehrfach waschbare Textilien, Minimierung von Abfall und Verbrauchsmaterial

Nachhaltige Innovationen unserer Eigenmarken

Tapira green plus Sisal Pad-Schwamm



Oberfläche besteht aus 50 % natürlicher Faser (Sisal) und synthetisch recyceltem Polyester ohne Mikroplastik



Recyclebare Verpackung



Die Sisal Pad-Schwämme vereinen Reinigungseffizienz mit Umweltbewusstsein. Aus **50 % Sisal und 50 % recyceltem Polyester** gefertigt, eignen sie sich ideal für sanftes, **kratzfreies Scheuern** empfindlicher Oberflächen.

Dank **ergonomischer Griffleiste und Farbcodierung** nach dem 4-Farbsystem sind sie perfekt für den professionellen Einsatz in Hauswirtschaft und Gebäudereinigung geeignet: Langlebig, funktional und ressourcenschonend!

Im Vergleich zu herkömmlichen Kunststoff-Schwämmen wird durch die natürliche Sisal-Struktur die Freisetzung von **Mikroplastik deutlich reduziert**. Zudem wird auf unnötige Kunststoffverpackung verzichtet: 10 Schwämme sind plastikfrei mit einer Papierbanderole gebündelt – ein wichtiger Schritt zu mehr **Nachhaltigkeit im Reinigungsalltag**.

Maße: ca. 7 cm x 15 cm x 4 cm

Verpackung: 10 Stk./Pack



Kennzeichnung des Einsatzbereiches mittels Farbcodierung und Piktogrammen



Art.-Nr. 08830022 Tapira Sisal Pad-Schwamm blau

Art.-Nr. 08830019 Tapira Sisal Pad-Schwamm grün

Art.-Nr. 08830021 Tapira Sisal Pad-Schwamm gelb

Art.-Nr. 08830020 Tapira Sisal Pad-Schwamm rot



Tapira green plus Waschmittelstreifen

- + Frei von Mikroplastik
- + Biologisch abbaubar
- + Natürliche Bestandteile
- + Ohne Konservierungsstoffe

- Für weiße, farbige und bunte Wäsche
- Für alle Temperaturen (20° – 95°)
- Geeignet für Wolle und Seide, auch für Handwäsche
- Mit Enzymen für eine optimierte Waschleistung
- Biologisch abbaubar
- Frei von Parabenen, Phosphaten, optischen Aufhellern, Bleichmitteln, Konservierungsstoffen und Farbstoffen
- Einfache Handhabung ohne Dosierhilfen, dadurch weniger Überdosierung
- Lösen sich im Waschwasser auf

Einfache Dosierung: 1 Streifen für ca. 5 kg Wäsche



tapira® green

Die Tapira Waschmittelstreifen sind die ersten in Deutschland produzierten und somit nachhaltigen Waschmittelstreifen für Großverbraucher. Ein Waschmittelstreifen hat ein etwa 75 x geringeres Gewicht als ein Pulverwaschmittel für eine Waschladung. Dadurch werden ca. 95 % weniger Ressourcen pro Waschgang verbraucht. Durch „Made in Germany“ und das sehr niedrige Verpackungsvolumen können zudem die Logistikkosten deutlich gesenkt und ca. 95 % der CO₂-Emission eingespart werden.

Für den gewerblichen Gebrauch.

Art.-Nr. 46700003 80 St./Pack, (12 Pack/Karton)

Art.-Nr. 46700004 Probier-Set, 2 Stk./Pack

ASEPTOsurFIX Wipes



- + Flushable – Tuch kann über die Toilette entsorgt werden
- + Sehr gut geeignet zur Desinfektion von WC-Sitzen
- + Hygienische Händewaschung in 30 Sekunden

Die neuen ASEPTOsurFIX WIPES sind die flexible Hygienelösung für den schnellen und praktischen Einsatz in Gastronomie, Hotellerie und öffentlichen Einrichtungen. Ob zur hygienischen Händewaschung ohne Wasser oder zur Flächendesinfektion von WC-Sitzen, Touchscreens oder Armaturen – das handliche Desinfektionstuch ist ein echter Hygiene-Allrounder für unterwegs und vor Ort.

Die Tücher wirken schnell in 30 Sekunden für die hygienische Händewaschung und in bis zu einer Minute



für die Flächendesinfektion. Sie sind dermatologisch getestet, biologisch abbaubar und können einfach über die Toilette entsorgt werden. Dank der kompakten Verpackungsformate mit Pop-Up Deckel – bleiben Hygiene und Sauberkeit jederzeit erreichbar.

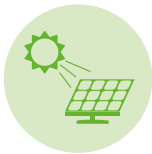
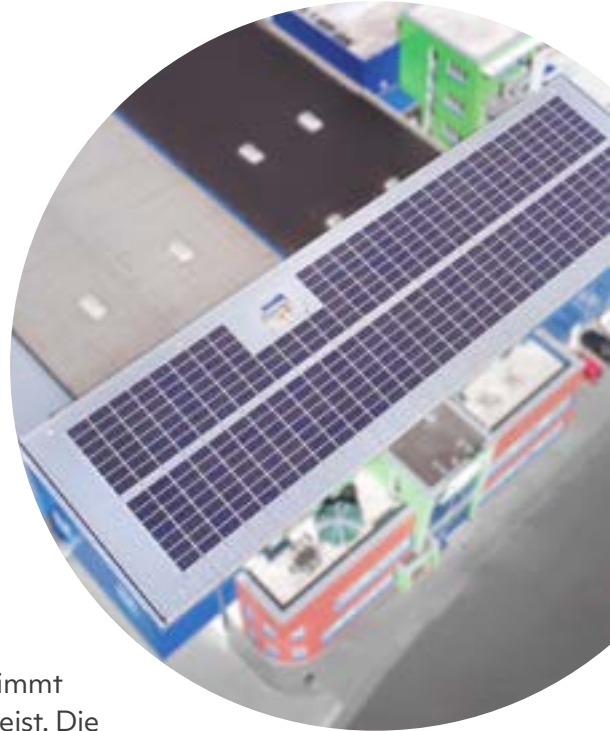
Art.-Nr. 45700023 10 Tücher/Pack (8 Pack/Karton)

Art.-Nr. 46700022 50 Tücher/Pack (15 Pack/Karton)

Die KLEINE Energiewende

Für eine klimafreundliche Zukunft

Durch kontinuierliche Optimierung der Ressourcenverwendung und den Einsatz zertifizierter Umwelt- und Energiemanagementsysteme setzt die Wilhelm Klein GmbH wichtige Schritte in Richtung einer klimafreundlichen Zukunft. Mit diesen Maßnahmen leistet KLEIN einen aktiven Beitrag zum Schutz unserer Umwelt.



Sonnenenergie

Das Dach unseres Bürokomplexes G7 ist vollständig mit einer Photovoltaik-Anlage ausgestattet, die stetig Sonnenenergie aufnimmt und derzeit zu 100 % in das Stromnetz einspeist. Die Anlage erzeugt durchschnittlich 40-50 kW Energie und zu Spitzenzeiten sogar über 70 kW pro Tag.



Wärmepumpe

Auf unserem Grundstück wurden sechs Bohrungen mit einer Tiefe von insgesamt 850 Metern durchgeführt. Dort sitzen Sonden für unsere Erdwärmepumpe. Wir setzen diese unterstützend ein, um Warmwasser in unsere Heizkreisläufe einzuspeisen. Im Sommer wird kühleres Wasser durch die Rohre gepumpt, damit die Räume über die Fußbodenheizsysteme gekühlt werden.



E-Ladestationen

Im Rahmen unserer nachhaltigen Unternehmensstrategie wurden vier Ladestationen für Elektro- und Hybridfahrzeuge an unseren Büro- und Lagergebäude installiert.





Recycling-Tonnen

In unseren beiden Verwaltungs- und Lagergebäuden befinden sich umfunktionierte Mülltonnen. Dort können Kronkorken und leere Kaffeetüten zum Recycling abgegeben werden.



Pflanzaktionen

Im Rahmen regelmäßiger gemeinnütziger Aktionen unserer Auszubildenden sind wir immer wieder Teil der Aufforstung regionaler Waldgebiete. So wurden in den letzten Jahren bereits über 1.000 neue Setzlinge eingepflanzt.



KLEIN Bienenhaus

Auf der Grünfläche des neuen Büro- und Lagerkomplexes in Wilnsdorf befindet sich ein Bienenhaus mit insgesamt sechs Bienenvölkern, um einen weiteren Beitrag zum Erhalt der Natur zu leisten und um unseren eigenen „Honig mit der Blüte“ zu produzieren.



Für unsere Zukunft

Zertifizierte Dienstleistungen und Prozesse



Nachhaltiges Umweltmanagement

Umweltbewusstes Handeln ist uns als Unternehmen ein wichtiges Anliegen, das wir gemeinsam mit unseren Mitarbeitenden und unserer Kundschaft stetig weiterentwickeln.



EcoVadis Rating

Wir erhielten im August 2025 erstmals ein EcoVadis Rating in Bronze für unser Nachhaltigkeitsbestreben. Im aktuellen Rating wurden uns auf Anhieb 64 Punkte verliehen. Wir gehören somit zu den besten 35% der bewerteten Unternehmen, in unserer Branche sogar zu den oberen 14%.



Deutscher Nachhaltigkeitskodex

Wir sind Anwender des DNK, der Kundschaft und Partnerunternehmen die Möglichkeit bietet, sich über unsere Bestrebungen zum Thema Nachhaltigkeit zu informieren.



Unternehmensnetzwerk Klimaschutz

Außerdem sind wir Mitglied der IHK-Plattform Unternehmensnetzwerk Klimaschutz, die über die Nationale Klimaschutzinitiative gefördert wird.



Glossar

Circular Economy (dt.: Kreislaufwirtschaft) ist ein Wirtschaftsmodell, das darauf abzielt, Ressourcen möglichst effizient zu nutzen, Abfall zu minimieren und Materialien so lange wie möglich im Wirtschaftskreislauf zu halten.

CSRD (Corporate Sustainability Reporting Directive) ist eine EU-Richtlinie, die große Unternehmen verpflichtet, standardisiert über ihre Nachhaltigkeit zu berichten – also über Umwelt, Soziales und Unternehmensführung (ESG).

ESG steht für Environmental, Social and Governance – also Umwelt, Soziales und Unternehmensführung. ESG zeigt, wie nachhaltig und ethisch ein Unternehmen wirtschaftet.

ESRS steht für European Sustainability Reporting Standards. Diese Standards legen fest, wie Unternehmen in der EU über Nachhaltigkeit berichten müssen – zum Beispiel über Umwelt, Soziales und Unternehmensführung (ESG).

HDPE High-Density Polyethylene (Polyethylen mit hoher Dichte): Fester, widerstandsfähiger Kunststoff für langlebige Produkte.

LDPE Low-Density Polyethylene (Polyethylen mit niedriger Dichte): Flexibler, leichter Kunststoff für Verpackungen.

Net Zero bedeutet, die ausgestoßenen Treibhausgasen durch Einsparungen oder Maßnahmen wie Aufforstung oder CO₂-Speicherung vollständig auszugleichen.

Paper Loop ist ein Kreislauf-System für Papierverpackungen, bei dem gebrauchte Verpackungen gesammelt, recycelt und wieder zu neuen Papierprodukten verarbeitet werden.

PCR-Kunststoff (Post-Consumer Recycled Kunststoff) ist recycelter Kunststoff, der aus gebrauchten Endverbraucherprodukten stammt – z. B. alten Verpackungen oder Flaschen.

Recyclat ist recyceltes Material, das aus gebrauchten Produkten/Verpackungen gewonnen und wieder für die Herstellung neuer Produkte genutzt wird.

Scope-1 umfasst alle direkten CO₂-Emissionen, die ein Unternehmen selbst verursacht – z. B. durch den Betrieb von Fahrzeugen oder eigenen Heizungen und Maschinen.

Scope-2 umfasst indirekte CO₂-Emissionen aus dem Energieverbrauch, z. B. durch Strom, Fernwärme oder Kühlung, den ein Unternehmen einkauft.

Scope-3 umfasst alle indirekten CO₂-Emissionen, die nicht direkt im Unternehmen entstehen, aber entlang der Wertschöpfungskette – z. B. durch Lieferanten, Geschäftsreisen, Nutzung der Produkte oder Entsorgung.

Zero Waste bedeutet, Müll vermeiden und Ressourcen im Kreislauf halten.

KLEIN – Ihr ESG-Partner

Nachhaltigkeit gemeinsam gestalten

Als Großhandel für Reinigungs- und Hygieneartikel unterstützen wir Sie gezielt dabei, Ihren ESG-Bericht zu stärken – mit nachhaltigen Lösungen unserer führenden Hersteller. Unsere Produktkonzepte bieten messbare Vorteile für Umwelt, Soziales und Unternehmensführung – von CO₂-Einsparung über Kreislaufwirtschaft bis hin zu Gefahrstoffvermeidung.

Gleichzeitig leben wir Nachhaltigkeit auch im eigenen Unternehmen: Mit einer großflächigen Photovoltaik-Anlage, moderner Wärmepumpentechnik, aktiven Aufforstungsprojekten, Bienenvölkern auf dem Firmengelände und Recyclingtonnen für eine saubere Wertstofftrennung – auch über das gewöhnliche hinaus.

Lassen Sie uns gemeinsam Verantwortung übernehmen – für Ihre ESG-Ziele und unsere gemeinsame Zukunft.

Ihr ESG-Vorteil Produkte mit ESG-Mehrwert, konkrete Nachweise für Ihre Berichterstattung – und ein Großhandel, der Sie dabei bestmöglich unterstützt.

ESG-Mehrwert

Verantwortung

Verbrauchsumstellung

Konkrete Nachweise

Umweltbewusst



CO₂-Einsparpotential prüfen lassen!

Kostenfrei & unverbindlich

Vereinbaren Sie einen persönlichen Beratungstermin mit unseren Experten. Gemeinsam entwickeln wir maßgeschneiderte Lösungen, um Ihre Nachhaltigkeitsziele effizient und effektiv zu erreichen.

Starten Sie jetzt Ihre Reise zu einem nachhaltigeren Unternehmen – wir begleiten Sie auf jedem Schritt des Weges.

**Ihr
Kontakt
zu uns!**



Gemeinsam
für eine
bessere Zukunft!



Ihr Partner für
Sauberkeit, Hygiene & Frische

Mitglied
GVS
GROUP

Wilhelm Klein GmbH
Gießener Straße 7
57234 Wilnsdorf

T +49 2739 8944-750
E verkauf@w-klein.de
W w-klein.de

Besuchen Sie uns
im Web und auf
Social-Media:

